



QA-SCHLACHTPLAN



Saxonia Systems
So geht Software.

SAXONIA SYSTEMS AG
Hauptstadt: München
Hauptstraße 75
81339 München
Geschäftsbereich:
Fritz-Forester-Platz 2
01069 Dresden
Sven Jandke
Division Manager
E-Mail: sven.jandke@saxonia.de
Telefon: +49 (0)931 449 01 450
Fax: +49 (0)931 449 01 451
Internet: www.saxonia.de

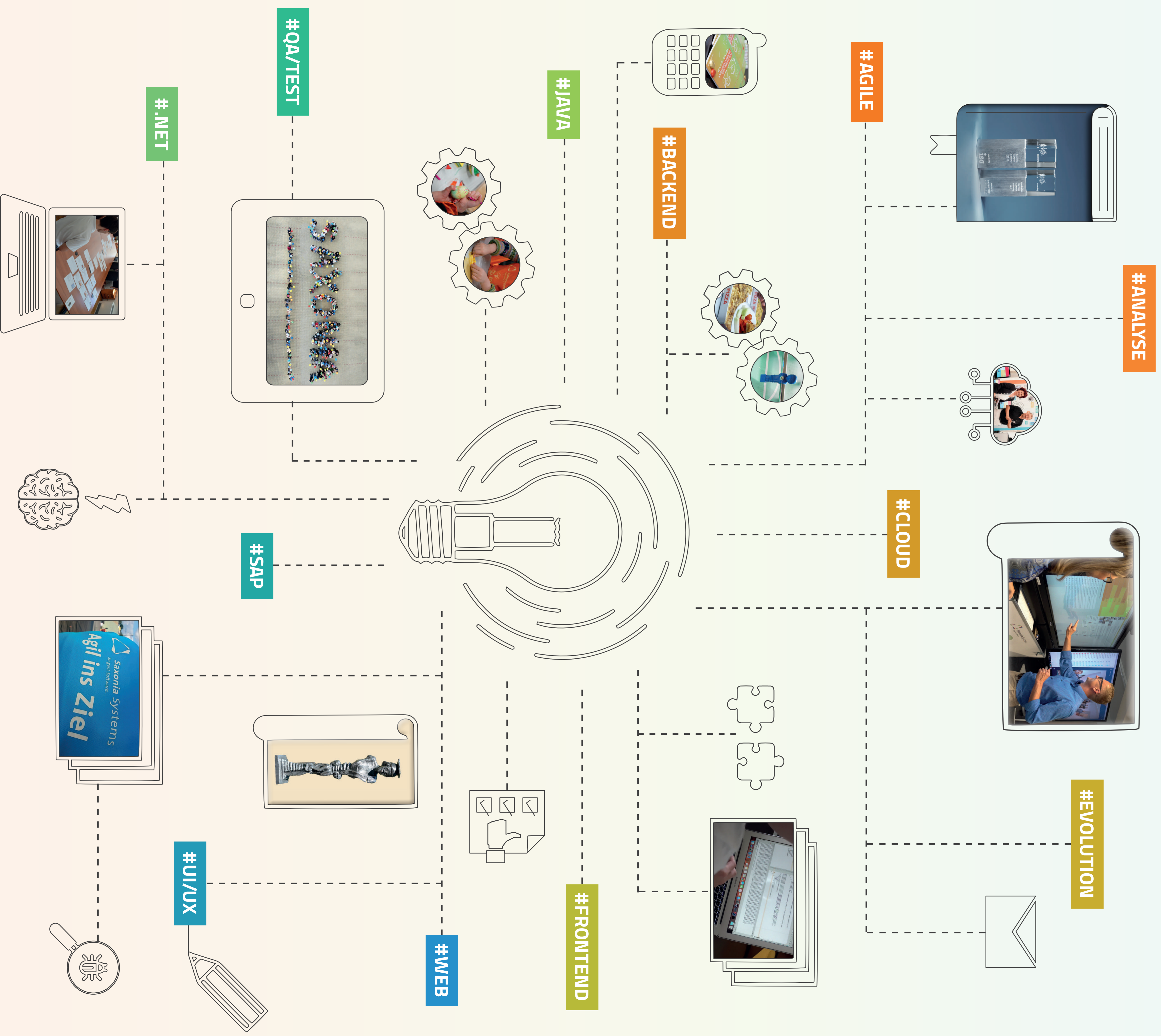
ERKLÄRUNG

Das **QA-KARTE** bietet dem Team eine grafische Möglichkeit, die Aufgaben und Verantwortlichkeiten für die Planung genutzt werden. Produkt Owner können damit die Übersicht über relevante Anforderungen und deren Priorität behalten. Die Karte zeigt die verschiedenen Kriterien einordnen. Durch die Gewichtung im Team können unterschiedliche Meinungen besser wiedergegeben und diskutiert werden. Neben der Planung dient die QA-Karte mit ihrer plakativen Darstellung auch der Kommunikation der schillerer Einstieg in die Teststrategie.

Regelung der ISO 29010 beinhaltet die **QA-ORIENTIERUNG** der Entwicklungsprozesse. Mit dem QA-Schlachtplan haben die Teams einen Hinweis auf die notwendigen Testarten, welche auch als Referenz des aktuellen Vorgehens und als Ansatz für potentielle Verbesserung genutzt werden.

Weitere Informationen finden Sie unter:
www.sagelsoftware.de/qa-schlachtplan

TESTART	TESTART	TESTART	TESTART	TESTART
UNITÄTEST	INTEGRATIONSTEST	SYSTEMTEST	ANWENDUNGSTEST	AKZEPTANZTEST
UNITÄTEST	INTEGRATIONSTEST	SYSTEMTEST	ANWENDUNGSTEST	AKZEPTANZTEST
UNITÄTEST	INTEGRATIONSTEST	SYSTEMTEST	ANWENDUNGSTEST	AKZEPTANZTEST
UNITÄTEST	INTEGRATIONSTEST	SYSTEMTEST	ANWENDUNGSTEST	AKZEPTANZTEST
UNITÄTEST	INTEGRATIONSTEST	SYSTEMTEST	ANWENDUNGSTEST	AKZEPTANZTEST



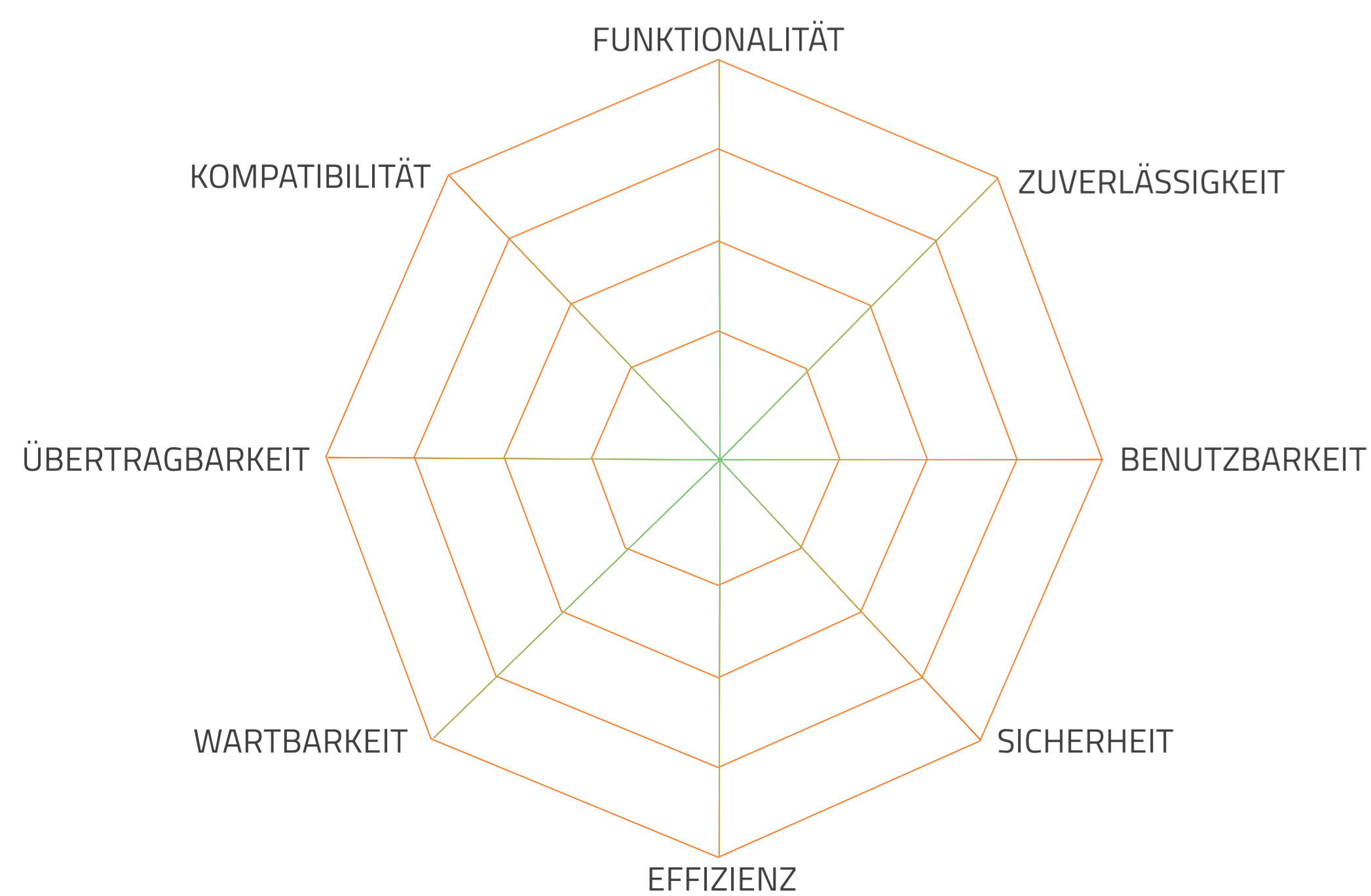
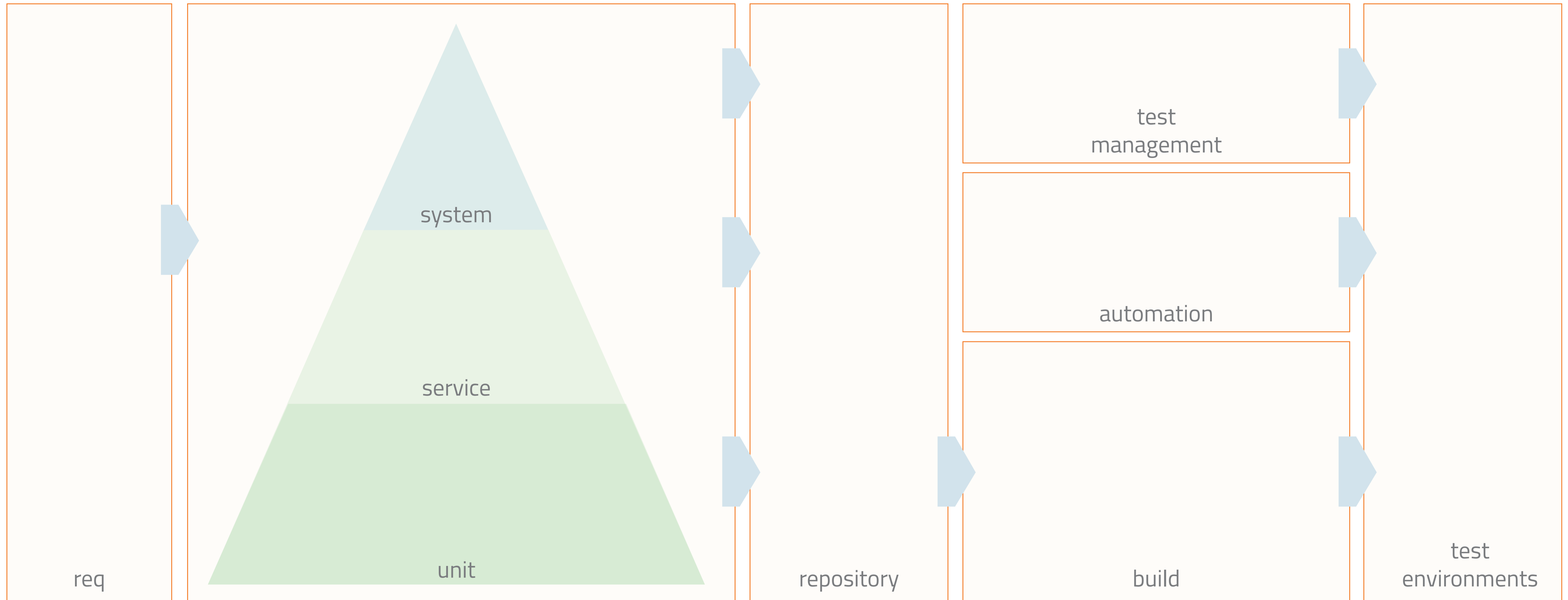
Saxonia Systems
Agil ins Ziel

QA-SCHLACHTPLAN



Saxonia Systems
So geht Software.

Saxonia Testservices



<p>ERKLÄRUNG Die Ausrichtung und Festlegung der Gewichtung im QA-Oktant kann von den Teams festgelegt werden. Eine höhere Gewichtung eines Qualitätskriteriums impliziert dabei die Notwendigkeit von passenden Tests. Die Erklärung der Qualitätskriterien und Beispiele für zugehörige Testarten sind in den Boxen zu finden.</p>	<p>FUNKTIONALITÄT Inwieweit besitzt die Software die geforderten Funktionen?</p> <ul style="list-style-type: none"> anforderungsbasierter Test Blackbox Test Integrationstest Angemessenheitstest 	<p>EFFIZIENZ Wie ist das Verhältnis zwischen Leistungsniveau der Software und eingesetzten Betriebsmitteln?</p> <ul style="list-style-type: none"> Performancetest Lasttest Skalierbarkeitstest Volumentest
<p>KOMPATIBILITÄT Funktioniert das Zusammenspiel mit anderen Komponenten?</p> <ul style="list-style-type: none"> Interoperabilitätstest Koexistenztest 	<p>BENUTZBARKEIT Wie aufwändig ist die Bedienung durch den Benutzer? Wie gut werden dessen Arbeitsabläufe umgesetzt oder erleichtert?</p> <ul style="list-style-type: none"> Usability Check A/B Test Benutzertest Gebrauchstauglichkeitstest 	<p>ZUVERLÄSSIGKEIT Kann die Software ein bestimmtes Leistungsniveau unter festgelegten Bedingungen über einen definierten Zeitraum aufrechterhalten?</p> <ul style="list-style-type: none"> Provokationstest Affentest Ausfallsicherheitstest Wiederherstellbarkeitstest
<p>SICHERHEIT Sind Programme und Daten vor unberechtigtem Zugriff geschützt und werden Zugriffe protokolliert?</p> <ul style="list-style-type: none"> Security Test Penetrationstest Fuzz-Test 	<p>WARTBARKEIT Wie aufwändig ist die Änderung an der Software?</p> <ul style="list-style-type: none"> Statische Code Analyse Wartbarkeitstest White-Box-Test 	<p>ÜBERTRAGBARKEIT Wie leicht lässt sich die Software in eine andere Umgebung übertragen bzw. nutzen?</p> <ul style="list-style-type: none"> Installationstest Betriebstest Konfigurationstest

ERKLÄRUNG

Die **QA-KARTE** bietet dem Team eine praktische Möglichkeit, die Maßnahmen für eine optimale Testbarkeit der Projekte zu planen und zu dokumentieren. Ziel ist es, bereits zu einem frühen Zeitpunkt alle QA-relevanten Fragen für die Teams und Entwicklungsprojekte durch einen spielerischen Ansatz zu ermitteln.

In Planungsrounds können gemeinsam alle Aspekte der Teststrategie wie Testarten und Werkzeuge visualisiert, diskutiert und priorisiert werden. Neben der Planung dient die QA-Karte mit ihrer plakativen Darstellung auch als Erinnerung oder schneller Einstieg in die Teststrategie des Teams.

Folgend der ISO 25010 beinhaltet der **QA-OKTANT** die Qualitätskriterien für Softwaresysteme. Sie geben aber auch einen Hinweis auf die notwendigen Testarten, welche sich aus der gesetzten Gewichtung der unterschiedlichen funktionalen und nichtfunktionalen Kriterien ergeben.

Durch die einfache Visualisierung und Gewichtung der unterschiedlichen Qualitätskriterien kann der QA-Oktant für die Planung genutzt werden. Product Owner können damit die Übersicht über relevante Anforderungen behalten und das Team kann gemeinsam mit dem Product Owner die Anforderungen anhand der Qualitätskriterien einordnen. Durch die Gewichtung im Team können unterschiedliche Meinungen besser wahrgenommen und eine gemeinsame Einordnung anschaulich dokumentiert werden. Aus dem Ergebnis lassen sich die notwendigen Testarten ableiten.

Zusammengesetzt ergeben der Oktant und die Karte den **QA-SCHLACHTPLAN**. Mit dem QA-Schlachtplan haben die Entwicklungsteams ein Hilfsmittel, mit dem sie frühzeitig die Aspekte der Qualitätssicherung beurteilen können. Dabei kann der QA-Schlachtplan innerhalb der Projektlaufzeit auch als Referenz des aktuellen Vorgehens und als Ansatz für potentielle Verbesserung genutzt werden.

Weitere Informationen finden Sie unter:
www.sogehsoftware.de/qa-schlachtplan

KONTAKT

SAXONIA SYSTEMS AG

Hauptsitz:
Kistlerhofstraße 75
81379 München

Postanschrift:
Fritz-Foerster-Platz 2
01069 Dresden

Sven Jänicke
Sales & Business
Development Manager

Telefon: +49 (0)351 497 01 450
E-Mail: sven.jaenicke@saxsys.de

Internet: www.sogehsoftware.de